



GEZONDE KAS
 X GESUNDES GEWÄCHSHAUS X



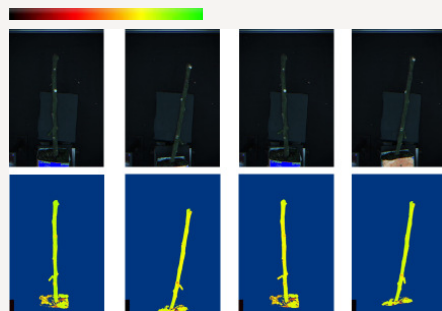
CF KAMERA

WAS KANN DIESE KAMERA?

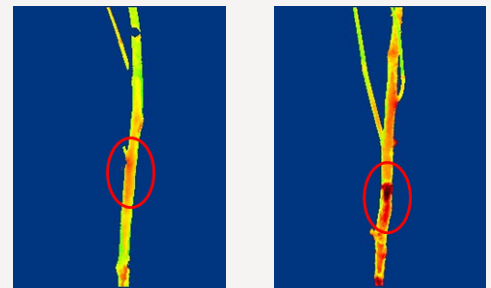
Das Kamerasystem kann Pflanzenstress wahrnehmen und ermöglicht es dadurch, potentielle Botrytisinfektionen auf dem Stängel von Tomaten und auf Cyclamen (in real-time) zu visualisieren. Das System verwendet erst Stereo-vision, um das Gewebe, das anfällig ist für Infektionen (z.B. Stängel von Tomaten) zu lokalisieren und danach die Chlorophyll-Fluoreszenz-Technologie (CF) um den Gesundheitszustand dieses Gewebes in einem sehr frühen Stadium zu beurteilen. Dieses ist möglich, da die CF-Technologie den Zustand der Photosynthese in der Pflanze mißt. Bei Pflanzenstress verringert sich die Photosyntheseaktivität. Die Bildanalysesoftware von CLK lokalisiert in 3-D-Koordinaten die Stelle, die verdächtigt wird, um infiziert zu sein, z.B. mit Botrytis. Danach kann ein Test, basierend auf DNA-Analyse, die Art der Krankheit identifizieren.



Kamerasystem ausgestattet mit Stereo-vision und CF-Technologie.



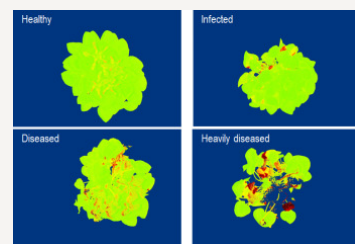
Gesunde Stängel zeigen einen normalen Wert der Photosyntheseaktivität. Siehe Farbskala oben (Skala von 0 bis 1).



Stängel mit inokulierten Botrytissporen zeigen eine signifikant niedrigere Photosyntheseaktivität. Siehe Farbskala links oben (Skala von 0 bis 1).



Cyclamen klassifiziert in vier Qualitätskategorien (Farbfoto).



Bei Verwendung der CF-Technologie konnten die Pflanzen auf Qualität und Fläche der infizierten Stellen analysiert werden. Siehe Farbskala links oben (Skala von 0 bis 1).



CONTACT
Dr. Elisa Gorbe Sanchez
 Wageningen Greenhouse Horticulture
 Droevendaalsesteeg 1
 T + 31 (0) 317- 482640
 E elisa.gorbesanchez@wur.nl /
www.glastuinbouw.wur.nl/
www.gezondekas.eu

