



GEZONDE KAS
 X GESUNDES GEWÄCHSHAUS X

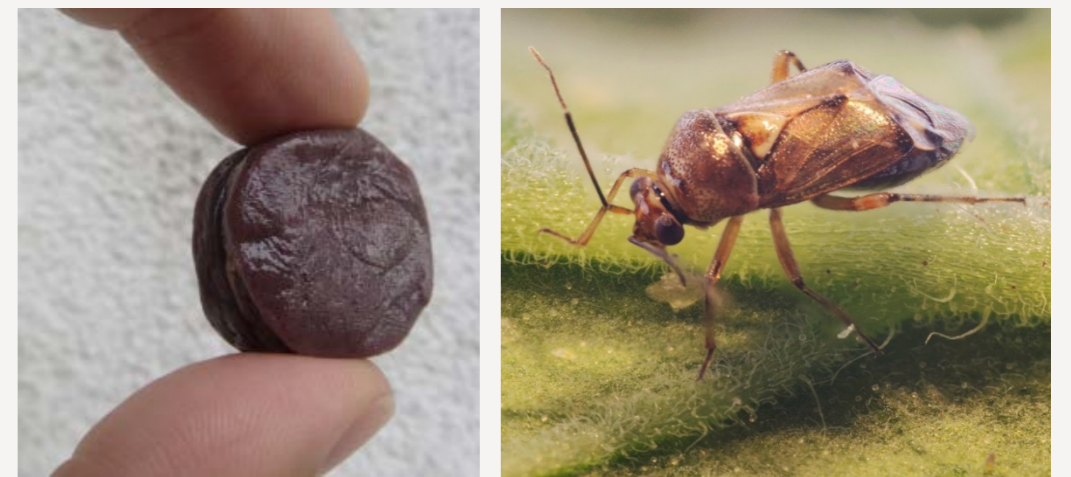


PROCESSTAP MAATREGELLEN

In de processtap Maatregelen zullen bij voorkeur biologische of andere alternatieve gewasbeschermingsmaatregelen worden ingezet. Indien toch chemische middelen dienen te worden toegepast dan kan dit via een gewasafhankelijke spuitsysteem. Met deze nieuwe spuittechniek wordt een minimale dosis middel toegediend. De emissie van middel naar de omgeving wordt beperkt, er wordt geen middel op onnodige plekken toegediend. In combinatie met bijvoorbeeld de eerder genoemde CF-camera kan precisiespuiten toegepast worden: uitsluitend de (vermoedelijk) zieke delen van de plant worden bespoten. Nadat maatregelen zijn toegepast begint het proces van het Gezonde Kas systeem weer van voren af aan met de stap Monitoring.

BIOLOGISCHE BESTRIJDING PREDATOREN EN ENDOFYTEN

Een combinatie met meerwaarde door onderlinge interactie!



GEWASAFHANKELIJKE SPUITSYSTEEM VOOR TOMAAT:



PRECISIESPUIT OP SIDE CROP VIEWER MET CF CAMERA VOOR TOMAAT



EN VOOR CYCLAAM:



CONTACT
Dr. Carolien Zijlstra
 Wageningen UR
 Postbus 69
 6700AB Wageningen
 T 0317480635
 E carolien.zijlstra@wur.nl
 / www.gezondekas.eu

